

南开大学 2015 年工商管理硕士招生简章

作为全国 MBA 教育最早的九所试点校院校之一和协调组组长校，南开大学在 MBA 教育管理与创新方面一直走在全国的前列，堪称中国 MBA 教育的先行者、创新者和引领者。

南开大学 MBA 项目依托南开大学强大的师资队伍、扎实的前沿研究、丰厚的人文底蕴，以探索、发展和完善适合于中国国情的先进教学模式为方向，围绕“科研与教学良性互动、科学分析和实践导向并重、学员参与并自主管理、创新与国际化”等构建培养特色，致力于培养具有深厚人文素养和全球视野的“LEADER”型商界管理精英。

2013 年，全面实施了 AACSB、AMBA 国际认证标准的“升级版”MBA，推行以提高实践能力为突破口的 MBA 教学改革，在“招生—课程设计与开发—教学过程—论文指导—职业辅导—职业生涯发展”的全过程中贯彻实践教学的理念。本着整合性、国际化原则，创立了“多层次、整合性课程体系”，实施了包括“定制化培养”、“双师教学”、“管理模拟实战”、“企业家大讲堂”、“海外移动课堂”、“学员终身学习平台”等突破传统的教学新模式。通过新颖有效的教学方案、灵活而有吸引力的授课模式和务实深入的国际合作项目，让学员能够深入了解国内外企业管理中的实际案例和操作经验，强化实践能力、提升职业素养和拓宽国际视野。

自 1999 年南开大学 MBA 中心成立以来，历年 MBA 报名人数累计达 27,000 余人，迄今累计毕业 MBA 学员 5,714 人。毕业生遍布海内外，他们大多活跃在各行业的中高层管理岗位上，为我国经济改革和发展做出了卓越贡献，取得了社会各界认可的突出业绩，形成了资源强大的校友网络平台。

一、报名条件

1. 中华人民共和国公民。

2. 拥护中国共产党的领导，愿为社会主义现代化建设服务，品德良好，遵纪守法。

3. 大学本科毕业后有 3 年或 3 年以上工作经验的人员(2012 年 9 月 1 日前获得毕业证书)；获得国家承认的高职高专学历毕业后，有 5 年或 5 年以上工作经验，达到与大学本科毕业生同等学力的人员(2010 年 9 月 1 日前获得毕业证书)；已获硕士学位或博士学位并有 2 年或 2 年以上工作经验的人员(2013 年 9 月 1 日前获得学位证书)。

4. 身体健康状况符合国家和招生单位规定的体检要求。

二、招生政策

分为两个项目：MBA 项目和国际 MBA 项目。各自的招生政策具体如下：

(一) MBA 项目

1. MBA 项目的申请和面试

(1) 申请人在开始申请前应仔细核对本人是否符合报名条件(见上述“一、报名条件”), 不符合报名条件的申请不予受理。

(2) 所有 MBA 项目的申请人都要参加南开大学组织的提前面试。

(3) 申请及面试流程：申请人在南开大学 MBA 中心网站(www.nankaimba.org)的“MBA 考生综合服务管理系统”注册申请成功后, 在线填写和提交申请材料, 南开大学 MBA 中心将组织评审专家匿名评审申请材料, 择优给予申请人面试资格。获得面试资格的申请人, 按照规定时间提交书面申请材料后, 参加南开大学 MBA 中心组织的面试, 面试后, 获得 A 条件录取资格或 B 条件录取资格的申请人参加全国 MBA 联考。

(4) 申请人同一年度只能参加一次 MBA 项目的申请和面试;同一年度不允许重复申请、重复面试, 但不影响次年度的申请和面试。

(5) 已获得面试资格的申请人, 满足下列条件的可以申请不定期特别面试(注: 不定期特别面试采用面谈、视频电话约谈等形式;考试时间为提交推荐信时或双方商定时间举行。)。获得不定期特别面试资格的申请人直接取得 A 条件录取资格。具体条件如下:

a. 提交中国 500 强企业董事长(或总经理)亲笔推荐信的申请人具备申请不定期特别面试条件;

注: 中国 500 强企业名单以中国企业联合会发布的 2013 年中国企业 500 强名单为准。

b. 提交世界 500 强企业中国区 CEO 及以上级别的亲笔推荐信的申请人具备申请不定期特别面试条件；

注：世界 500 强企业名单以《财富》杂志发布的 2014 年世界 500 强企业排行榜为准。

c. 自主创业的申请人提交过去连续三年企业年度营业额达到人民币 2000 万元以上的业绩证明。

注：提交的业绩证明材料至少包括但不限于：营业执照、出资证明、过去连续三年的年检报告书和年度审计报告。

2. MBA 项目的考试和录取

(1) 获得 A 条件录取资格的申请人参加 2015 年 1 月份在南开大学考点举行的全国 MBA 联考，且联考成绩达到国家 A 类分数线，并提交南开大学要求的政治论文，经审查合格后，由招生委员会审核通过后，获得拟录取资格。

(2) 获得 B 条件录取资格的申请人参加 2015 年 1 月份在南开大学考点举行的全国 MBA 联考，且联考成绩达到南开大学自主制定的分数线，提交南开大学要求的政治论文，经审查合格后，由招生委员会审核通过后，获得拟录取资格。

(二) 国际 MBA 项目

1. 国际 MBA 项目的申请和面试

(1) 申请人在开始申请前应仔细核对本人是否符合报名条件(见上述“一、报名条件”)，不符合报名条件的申请不予受理。

(2) 申请及面试流程：国际 MBA 项目采用不定期面试形式。申请人在南开大学 MBA 中心网站(www.nankaimba.org)的“MBA 考生综合服务管理系统”注册申请成功后，在线填写和提交中英文申请材料，南开大学 MBA 中心将组织评审专家匿名评审申请材料，并在 15 个工作日内通知申请人评审结果。获得面试资格的申请人，按照要求携带中英文书面申请材料在规定时间内到南开大学 MBA 中心参加国际 MBA 项目面试，面试后，获得有条件录取资格的申请人参加全国 MBA 联考。

注：满足下列条件之一的已获得面试资格的申请人可以免试国际 MBA 项目面试中的英语面试部分：

- 1) GMAT 成绩不低于 600 分；
- 2) 托福成绩不低于 80 分；
- 3) 雅思(微博)成绩不低于 6.5 分；
- 4) 国家英语专业八级合格及以上。

(3) 申请国际 MBA 项目不影响对 MBA 项目的申请。申请人可以分别申请并参加国际 MBA 项目和 MBA 项目的面试。

(4) 国际 MBA 项目在线提交申请材料截止时间为 2014 年 11 月 17 日早 8:00 前。

2. 国际 MBA 项目的考试和录取

(1) 获得国际 MBA 项目有条件录取资格的申请人参加 2015 年 1 月份在南开大学考点举行的全国 MBA 联考。

(2) 取得有条件录取资格的国际 MBA 项目的申请人当年联考成绩达到国家 A 类分数线，并提交南开大学要求的政治论文，经审查合格后，由招生委员会审核通过后，获得拟录取资格。

三、全国 MBA 联考

1. 全国 MBA 联考科目与形式：英语二，管理类联考综合能力；全国统一考试，笔试。
2. 全国 MBA 联考时间与地点：2015 年 1 月；南开大学。

四、强化训练

对于面试后已获得有条件录取资格，且确认报考南开大学 MBA 的考生，南开大学 MBA 中心将在全国 MBA 联考报名现场确认结束后，安排免费强化课程及其他相关活动，为考生顺利通过联考给予帮助。具体课程及活动安排请留意南开大学 MBA 中心后续发布的通知。

五、研究方向

1. 组织与战略管理
2. 财务金融
3. 营销管理
4. 人力资源管理
5. 创新与创业管理
6. 公司治理
7. 项目管理
8. 国际经营管理
9. 运营管理

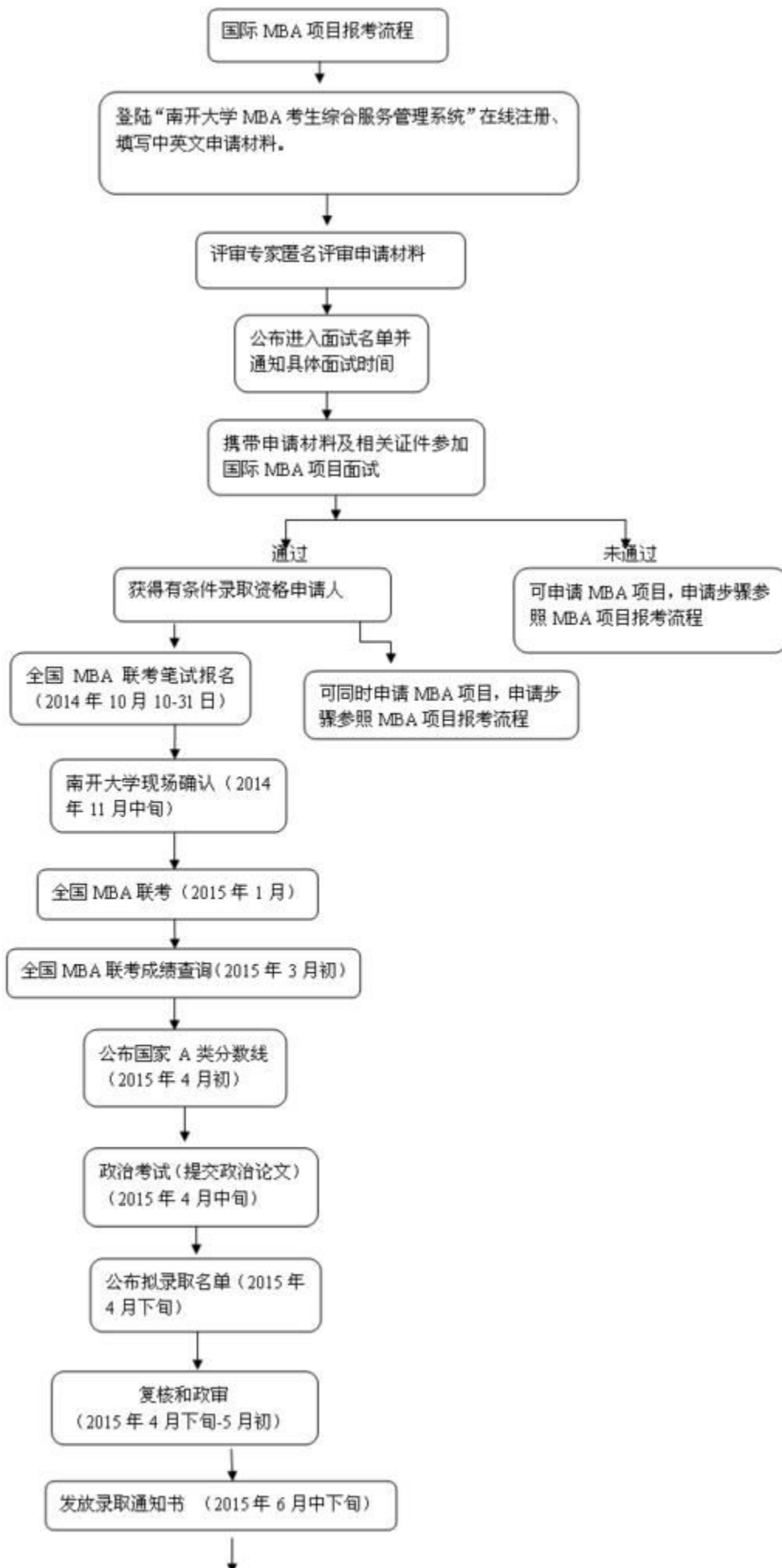
六、计划招生名额

总额 360 人(不含留学生)。其中，

1. MBA 项目：计划招生名额 330-350 名，以实际录取人数为准。
2. 国际 MBA 项目：计划招生名额 30-50 名(含留学生)，以实际录取人数为准。

七、报考流程

2015 年南开大学 MBA 报考流程



八、全国 MBA 联考报名

所有南开大学 MBA 的申请人均需参加全国 MBA 联考的报名。全国 MBA 联考网上报名的时间一般为每年的 10 月 10 日—30 日左右(届时以教育部(微博)和我校研究生院的通知为准),具体报名和查询请登录中国高等教育学生信息网 <http://www.chsi.com.cn>。全国 MBA 联考现场确认的时间一般为每年的 11 月 10 日—14 日左右(届时以我校研究生院的通知为准),申请人需到我校进行现场确认。

九、录取类别

录取类别为非定向培养(全日班的外地生源如提出申请,户口和档案可转入南开大学,培养费用由本人负担,毕业后按我校有关规定择业)。

十、学习方式

1. MBA 项目

学习方式分为四种:

(1) 在职学习: 学制为两年半, 上课时间为平日晚上和周六白天, 上课地点为南开大学商学院大楼。

(2) 全日制学习: 学制为两年, 上课时间一般为平日的白天, 上课地点为南开大学商学院大楼。

(3) 集中授课学习: 学制为两年半, 上课时间每周六日全天上课, 上课地点为南开大学商学院大楼。

(4) 滨海班: 学制为两年半, 上课时间每周六日全天上课, 上课地点为天津市滨海新区泰达开发区。

注: 学员自由选择在职、全日制或滨海班学习方式;集中授课学习方式仅限非天津地区学员报名。

2. 国际 MBA 项目

学习方式：学制为两年半，上课时间为每个月集中授课三次(上课时间尽量安排在周末)。上课地点为南开大学商学院大楼。

十一、学位授予

学员在规定年限之内(最长五年)，修完规定的课程，成绩合格，修满学分，完成硕士毕业论文并通过南开大学组织的答辩，经校学位委员会审核批准后，授予国家颁发的南开大学硕士研究生毕业证书和学位证书。

十二、奖励条件

1. 所有取得 A 或 B 条件录取资格的报考南开 MBA 的考生，MBA 联考成绩排名前 20 名且总成绩 200 分以上的考生，每人奖励 3 万元奖学金。

2. 获得国际 MBA 项目拟录取资格且入学时 GMAT 成绩在 700 分以上的考生，每人奖励 3 万元奖学金。(注：与上述 1 不重复奖励。)

3. 获得 A 条件录取资格且面试排名前 20 名的申请人，如当年联考未达国家 A 类分数线，南开大学 MBA 中心将保留其有条件录取资格至第二年。

十三、学费

2015 年学费标准：10.8 万元

注：1. 两年学制可分两学年缴纳；两年半学制可分三学年缴纳。

2. MBA 项目和国际 MBA 项目学费相同。

十四、联系方式

咨询电话：022-23501128, 23509396;

咨询网址: <http://www.nankaimba.org>

联系地址: 天津市南开区白堤路南开大学商学院 B 区 601 室

邮政编码: 300071